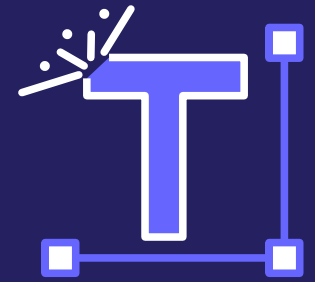


Технические требования к макетам





ЛАЗЕРНАЯ ГРАВИРОВКА



В макете должно быть:

- подробное и полное техническое задание
- чётко понятное расположение изображения на изделии
- все элементы дизайна и шрифты в кривых
- цвет - 100% Black
- минимальная толщина линий и расстояния между ними 0,2 мм
- минимальная высота шрифта - 1,5 мм
- для макета желательно выбирать шрифты без засечек, засечки на мелких шрифтах могут плохо гравироваться

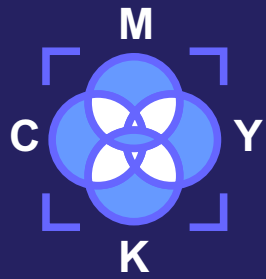
Допустимые форматы файлов



Все объекты и изображения должны быть в формате 1:1

В макете не должно быть:

- разомкнутых линий
- наложений и пересечений векторных элементов
- множества точек на кривой Безье
- двойных точек
- элементов белого цвета
- теней, размытия, прозрачностей и других эффектов



УФ-ПЕЧАТЬ

В макете должно быть:

- подробное и полное техническое задание
- чётко понятное расположение изображения на изделии
- в растровых файлах все слои сведены в один
- разрешение не менее 300 dpi для растровых файлов
- палитра CMYK или RGB
- все элементы дизайна и шрифты в кривых
- шрифты и эффекты в слоях растрированы
- градиентные заливки должны быть выполнены в растровом редакторе
- толщина линий не менее 1 мм, расстояние между элементами дизайна не менее 0,5 мм
- минимальная высота шрифта – 2 мм

В макете не должно быть:

- дополнительных альфа-каналов и путей
- белого цвета CMYK, где белый C0; M0; Y0; K0



Допустимые форматы файлов



Все объекты и изображения должны быть в формате 1:1

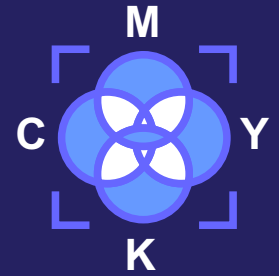


Допустимые форматы файлов



Все объекты и изображения должны быть в формате 1:1

ТИСНЕНИЕ

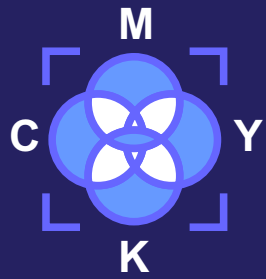


В макете должно быть:

- подробное и полное техническое задание
- чётко понятное расположение изображения на изделии
- цвет - 100% Black
- разрешение не менее 300 dpi для растровых файлов
- палитра CMYK или RGB
- все элементы дизайна и шрифты в кривых
- толщина линий не менее 0,25 мм, расстояние между элементами дизайна не менее 0,5 мм
- минимальная высота шрифта - 3 мм
минимальное межбуквенное расстояние - 2 мм

В макете не должно быть:

- разомкнутых линий
- наложений и пересечений векторных элементов
- множества точек на кривой Безье
- двойных точек
- элементов белого цвета
- теней, размытия, прозрачностей и других эффектов



ШЕЛКОГРАФИЯ

В макете должно быть:

- подробное и полное техническое задание
- чётко понятное расположение изображения на изделии
- изображения только в векторном формате
- палитра CMYK
- все элементы дизайна и шрифты в кривых
- минимальный размер шрифта - 1 мм
- толщина линий не менее 0,3 мм, расстояние между элементами дизайна не менее 0,3 мм

В макете не должно быть:

- наложений и пересечений векторных элементов
- прозрачностей, размытия, абрисов и теней



Допустимые форматы файлов



Все объекты и изображения должны быть в формате 1:1

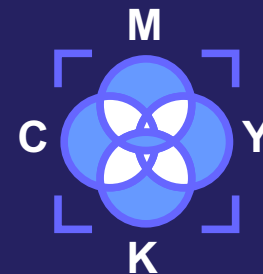


Допустимые форматы файлов



Все объекты и изображения должны быть в формате 1:1

3D УФ-ПЕЧАТЬ

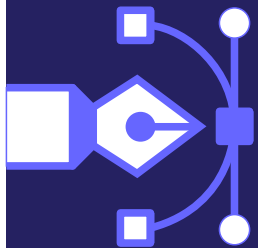


В макете должно быть:

- подробное и полное техническое задание
- чётко понятное расположение изображения на изделии
- в растровых файлах все слои сведены в один
- разрешение не менее 300 dpi для растровых файлов
- палитра CMYK или RGB
- все элементы дизайна и шрифты в кривых
- шрифты и эффекты в слоях растриваны
- градиентные заливки должны быть выполнены в растровом редакторе
- толщина линий не менее 0,15 мм, расстояние между элементами дизайна не менее 0,1 мм
- необходимо указать какой цвет сделать выше других

В макете не должно быть:

- дополнительных альфа-каналов и путей
- белого цвета CMYK, где белый C0; M0; Y0; K0



ТАМПОПЕЧАТЬ

В макете должно быть:

- подробное и полное техническое задание
- чётко понятное расположение изображения на изделии
- изображение в векторном формате
- палитра Pantone
- все элементы дизайна и шрифты в кривых
- максимальная высота шрифта - 0,8 мм
- толщина линий не менее 0,1 мм, расстояние между элементами дизайна не менее 0,2 мм

В макете не должно быть:

- наложений и пересечений векторных элементов
- прозрачностей, размытия, абрисов и теней



Допустимые форматы файлов



Все объекты и изображения должны быть в формате 1:1



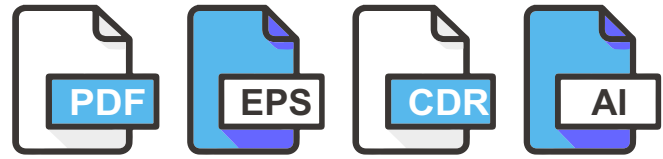
СВЕТОЗАР



В макете должно быть:

- подробное и полное техническое задание
- чётко понятное расположение изображения на изделии
- используются только чёрные и красные линии
- **чёрные линии** или области на макете означают гравировку
Стандарт цвета: RGB (R-0/G-0/B-0),
толщина линии не менее 0,2 мм
- **красная линия** означает линию реза
Стандарт цвета: RGB (R-255/G-0/B-0),
толщина линии - 0,001 мм
- размер ножки акрилового стекла, входящей в щель ПЛАСТИКОВОЙ основы, должна быть 95,5 мм (ширина) *7 мм (высота), для ДЕРЕВЯННОЙ основы размеры должны быть 94,5 мм (ширина)*7 мм (высота)
- рекомендуемая ШИРИНА средней и верхней части акрилового стекла - 120 мм
Рекомендуемая ВЫСОТА акриловой части - 170 мм

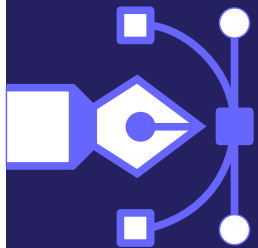
Допустимые форматы файлов



Все объекты и изображения должны быть в формате 1:1

В макете не должно быть:

- белого цвета CMYK, где белый C0; M0; Y0; K0



ПВХ-модели

В макете должно быть:

- подробное и полное техническое задание
- изображение в векторном формате
- палитра Pantone
- все элементы дизайна и шрифты в кривых
- максимальная высота шрифта - 0,8 мм
- толщина линий не менее 0,5 мм, расстояние между элементами дизайна не менее 0,5 мм
- логотипы и тексты должны быть в виде контурных объектов
- в изделиях разные цвета, чаще всего, отделяются друг от друга бортиком толщиной 0,15 – 0,2мм
- если изделие имеет рисунок разных уровней, то необходим его вид в разрезе с указанием подъема (в миллиметрах)
- кол-во цветов не должно превышать 10 -12 в зависимости от сложности объекта
- толщина от 8 мм, меньшая оговаривается отдельно, длина от 40 до 100 мм. Другие размеры возможны, но оговариваются отдельно

В макете не должно быть:

- наложений и пересечений векторных элементов
- прозрачностей, размытия, абрисов и теней
- растровых изображений



Допустимые форматы файлов



Все объекты и изображения должны быть в формате 1:1

Остались вопросы по нанесению? Мы обязательно поможем!



ФЛЕШИМПЕРИЯ



г. Санкт-Петербург

проспект Ударников 20, офис 20

+7(800) 302-01-76 (Бесплатно)

+7(812) 509-13-76 (Санкт-Петербург)

spb1@flash-empire.ru